

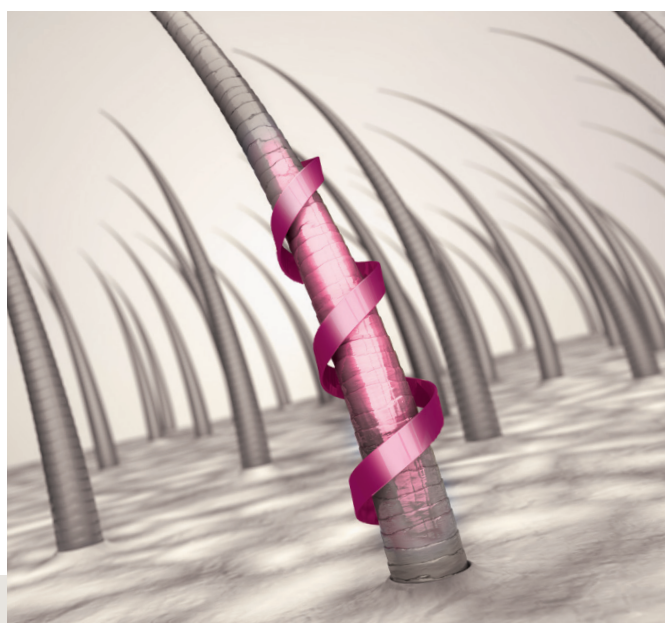
BERRYWELL®

STRUKTURGENIE

Keratin Mousse

Keratin, ein wichtiger Baustein unseres Haares, verbessert die Haarstruktur von innen und außen, füllt Risse in der Haarfaser auf, regeneriert und stärkt das Haar. Durch den Verbleib im Haar wird das Haar geschützt und Haarbruch vermindert.

NEU



Das BERRYWELL® STRUKTURGENIE Keratin Mousse restrukturiert und kräftigt Tag für Tag die geschädigten Haarlängen – zudem verlängert es den Effekt des salonexklusiven Aufbautreatments. Durch die regelmäßige Anwendung verbessert sich die Kämmbarkeit, das Haar wird gestärkt und erhält mehr Glanz. Das Keratin Mousse verbleibt im Haar.

Paraben-, silikon- und sulfatfreie Formulierung.

Das Ergebnis: Gesundes, kräftiges Haar mit neu gewonnener Elastizität, Fülle und Sprungkraft.